

Notas técnicas de la imagen:

Se utilizaron imágenes de radar de apertura sintética (SAR) de alta resolución (pixel de 10m) y curvas de nivel provenientes de la cartografía DMA - IGAC, las cuales fueron el insumo para producir un modelo de elevación digital (DEM).

El DEM fue generado a una resolución de 25 m, la cual se ajusta mejor a la escala de representación sin pérdida o falso de la información.

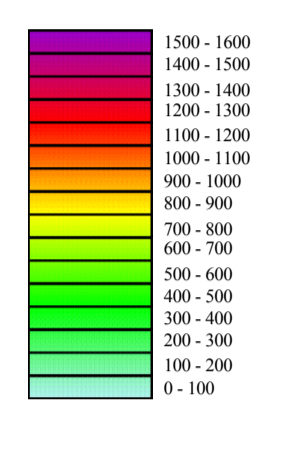
Para poder llevar a cabo la fusión de la imagen de radar y el DEM se procedió a remuestrear la imagen de radar a una resolución de 25 m y posteriormente aplicar la conversión IHS a RGB.

El resultado de la fusión de la imagen y el DEM muestra características topográficas de la imagen realizadas con matices hipsométricos provenientes del DEM.

Las 12 imágenes con su respectiva información cartográfica fueron integradas en el mosaico aquí presentado.

**RADARMAPA N° 11
 MODELO DEL RELIEVE**

MATICES HIPSOMÉTRICOS
 (metros sobre el nivel del mar)

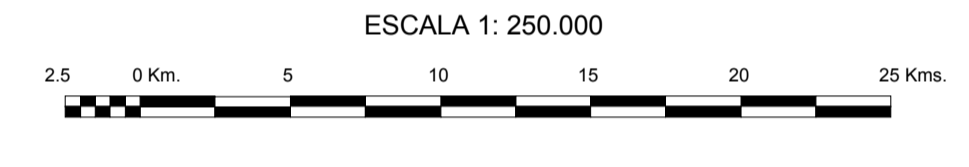


CONVENCIONES CARTOGRÁFICAS

- Drenajes
- Vías
- Vías proyectadas
- Límite departamental
- Límite internacional
- Vacíos de información
- Zonas de orientación para la interpretación
- Poblaciones
- Poblaciones mayores

ÍNDICE DE PLANCHAS

079bis	079
089	090
101	102
112	113
127	128
143	144



El modelo del relieve permite observar, de manera directa, las principales características de los paisajes y geoformas de la región entre los cuales destacan las siguientes:

- * El Valle aluvial del Atrato, relativamente amplio, entre el río Bebará, al sur del radarmapa y la población de Buchadó.
- * Su estrechamiento por el relieve de colinas entre Buchadó y la desembocadura del río Murri y Bojayá.
- * La depresión del Atrato hasta la desembocadura del río Sucio por el caño Curvaradó.
- * Las fuertes pendientes de la Cordillera Occidental, desde donde descienden los ríos torrenciales como el Arquía, Murri y Sucio.
- * El gran abanico aluvial del río Sucio entre Bocas de Curvaradó y Río Sucio.
- * Los Valles aluviales de los ríos Truandó y Cacarcia.
- * Las colinas de la margen izquierda del Atrato, progresivamente más altas, más amplias y más escarpadas, hasta la divisoria de aguas de la Serranía del Baudó.
- * La región de Urabá, el Golfo del mismo nombre y el delta del Atrato.

Con la presentación de este modelo se espera que los diversos usuarios puedan hacer una imagen de las características fisiográficas de su entorno y de este en el conjunto de la región.

Fuentes:

- * Base cartográfica a partir de planchas 1: 100.000 DMA - IGAC, en formato digital.
- * Imágenes de radar de alta resolución en formato digital: STAR 1 (INTERA), marzo - junio, 1992.

REALIZACIÓN



Con el apoyo de
Corporación OSO
 Cali, octubre de 1997

Este proyecto ha contado con el apoyo del Programa de Zonificación Ecológica Regional del Pacífico Colombiano, Subdirección de Geografía - IGAC.

Información de apoyo:

- * Cartografía IGAC escalas 1: 100.000 y 1: 25.000.

ADVERTENCIAS

Las diferencias que el usuario note entre la información cartográfica y la imagen de radar puede deberse, por ejemplo, a cambios físicos naturales o artificiales, producidos en el lapso de tiempo transcurrido entre levantamientos cartográficos originales (mapas desde la década de 1960) y la toma de las imágenes de radar (marzo a julio de 1992). En zonas con insuficiente cobertura cartográfica, las diferencias se deben principalmente a ausencia de puntos de control para la corrección y ajuste de las imágenes de radar.