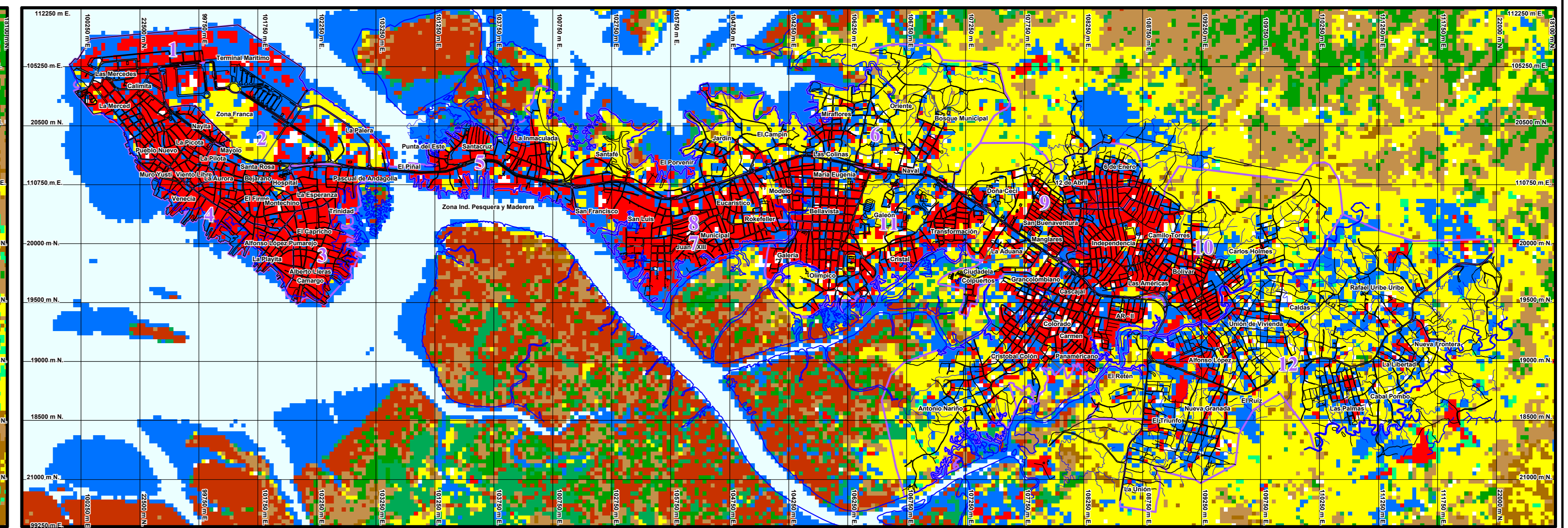


1986



1997

Estudio Demostrativo Sobre Coberturas y Cambios en los Usos del Suelo en la Región de Buenaventura, Colombia

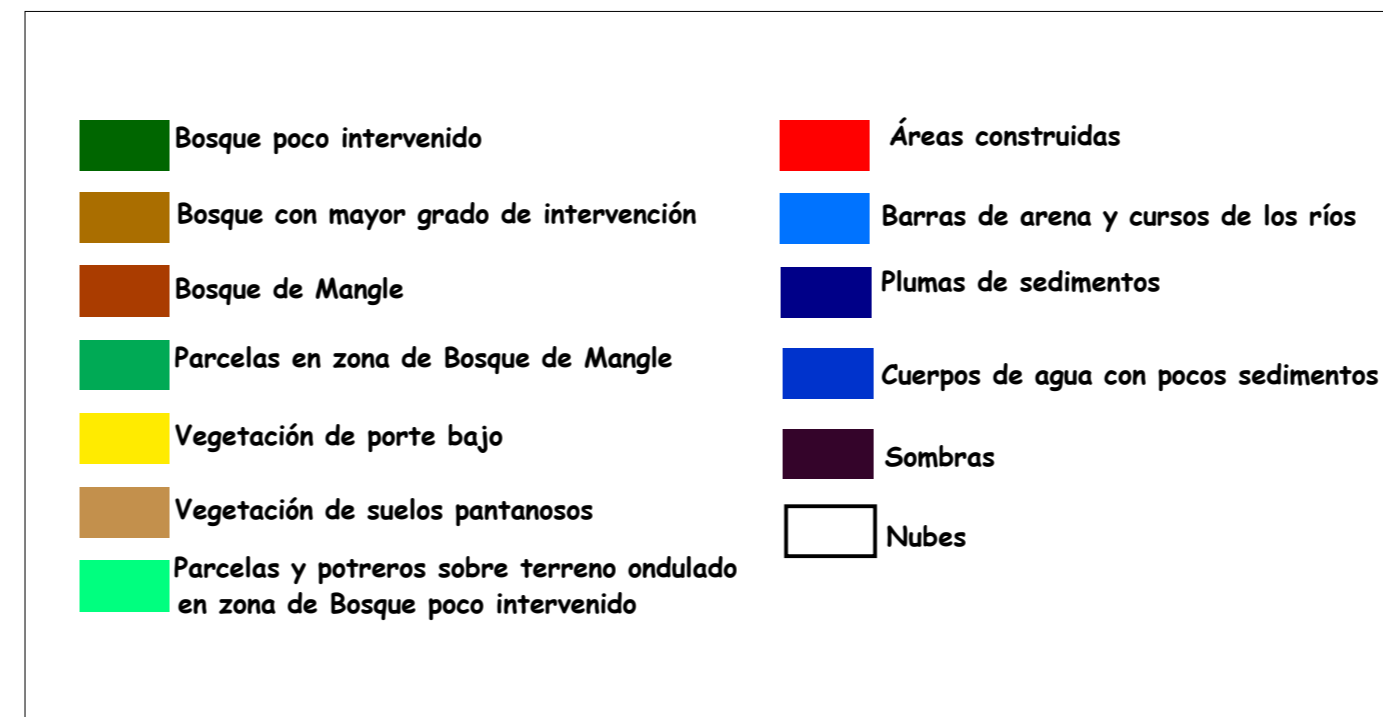
En las imágenes se identifican los tipos de cobertura y usos del suelo en el área urbana del municipio de Buenaventura en dos periodos de tiempo diferentes, obtenidos mediante un análisis multitemporal a partir de imágenes de satélite Landsat TM.

Las dos imágenes utilizadas datan de Marzo de 1986 y Septiembre de 1997 y corresponden a dos épocas con condiciones climáticas excepcionales ocasionadas por el fenómeno de El Niño [WOLTER y TIMBLIN, 1997]. La definición de estas áreas se apoyó en fotografías aéreas, cartografía digital y analógica, estudio bibliográfico, trabajo de campo y consulta con expertos.

El análisis multitemporal de las imágenes permitieron identificar dinámicas de intervención de la cobertura vegetal y patrones de expansión urbana en la zona, en un lapso de 10 años. Los resultados más relevantes del estudio muestran lo siguiente:

- Cambios en la cobertura vegetal
- Aparición de nuevas parcelaciones
- Aparición de nuevas vías y trochas
- Expansión urbana desordenada
- Sedimentación en la zona costera y esteros

Con este trabajo se espera motivar a los diversos actores sociales del desarrollo para que en el futuro próximo lideren proyectos de investigación más detallados sobre los elementos espaciales que interactúan en el área urbana y rural del municipio de Buenaventura.



Nota : En el Puerto y el Continente la clase Barras de arena y cursos de los ríos corresponden a cemento y suelos completamente descubiertos.

Fuentes :

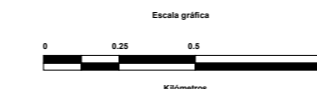
- Cartografía base:** Plan Maestro de Alcantarillado, 1994; escala 1:2000, con complementaciones del OSSO para el Plan de Ordenamiento Territorial de Buenaventura, 1998.
- Cartografía temática:** Imágenes Landsat por cortesía de PROSIS S.A.
Modelos de relieve, DEM y pendientes: OSSO, 1999.
Cartografía Social : Fundación LA MINGA, 1998.
Población y Vivienda : OSSO a partir del Censo DANE de 1993.
- Fotomosaico :** OSSO para el Plan de Ordenamiento Territorial de Buenaventura, 1998, a partir de fotografías aéreas del IGAC, vuelo C-2637 del 21 de febrero de 1998.

Convenciones

- Manzanas
- Límite de comunas
- Límite de barrios
- Esteros o quebradas
- Via férrea
- Torres de energía
- Tanques o depósitos

Mapa 1. Cambios en la cobertura vegetal y usos del suelo, 1986 - 1987

Escala 1:25000



Alcaldía Municipal de Buenaventura



COMITÉ LOCAL PARA LA PREVENCIÓN Y ATENCIÓN DE DESASTRES

EVALUACIÓN DE AMENAZAS NATURALES Y BASES PARA LA MITIGACIÓN DE RIESGOS EN EL ÁREA URBANA DEL MUNICIPIO DE BUENAVENTURA

Septiembre del 2000

Realizó:
Observatorio Sismológico del SurOccidente - OSSO
Con el apoyo de la Corporación OSSO

