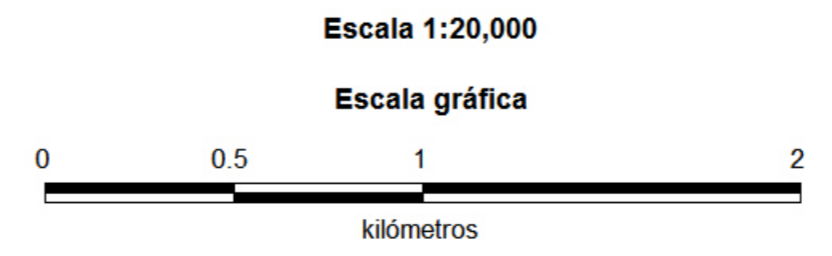
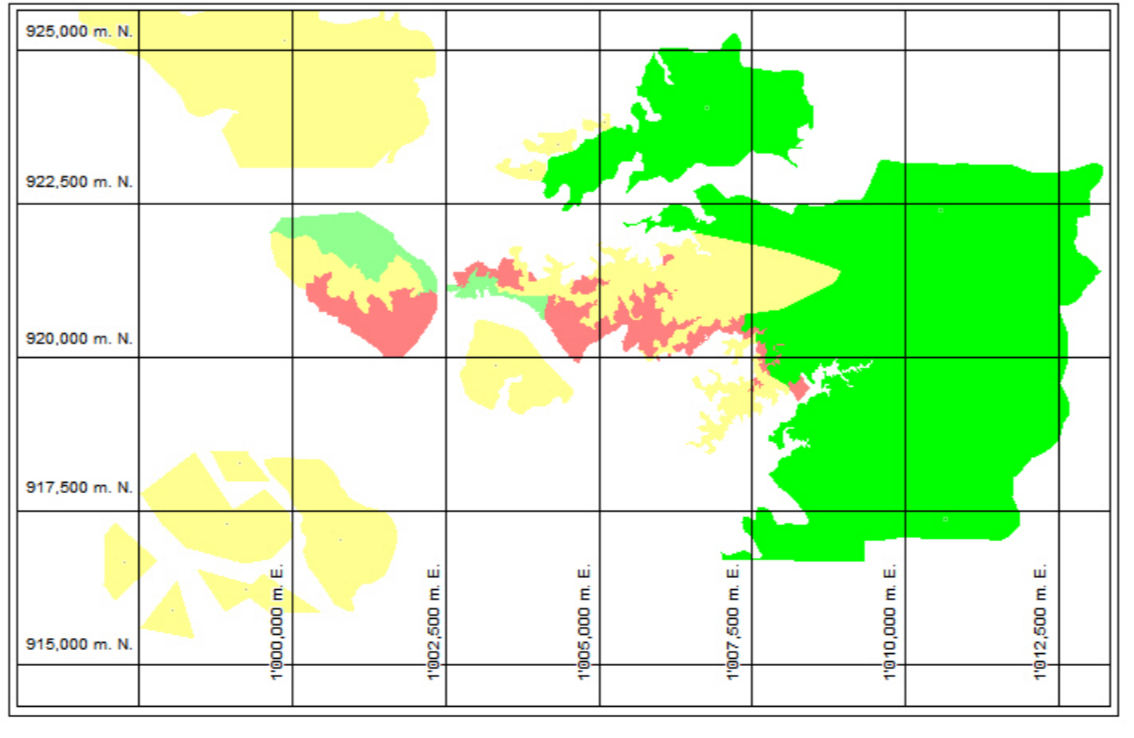


**Fuentes :**  
 Cartográficas: -Salida grafica DANE, actualizada hasta el año 2004, a escala 1:2000.  
 -Cartografía IGAC 1:25,000 (varias fechas)  
 Modelo: Se generó con las curvas de nivel del Plan Maestro de Alcantarillado 2004 y el modelo SRTM 30m.

**Convenciones de Macrozonificación de Suelos y Vibraciones Ambientales**

<span style="color: red;">●</span> 1) 1.8	<span style="background-color: #f08080; border: 1px solid black; display: inline-block; width: 15px; height: 10px;"></span> Rellenos heterogéneos de basura y escombros sobre lodos. 1.8 - 2.1 Hz.
<span style="color: green;">●</span> 2) 2.5	<span style="background-color: #ffff00; border: 1px solid black; display: inline-block; width: 15px; height: 10px;"></span> Depósitos intermareales y suelos y saprolitos de la Formación Mayorquín con efecto topográfico (?). 2.8 - 5.0 Hz.
<span style="color: cyan;">●</span> 3) 5.0	<span style="background-color: #90ee90; border: 1px solid black; display: inline-block; width: 15px; height: 10px;"></span> Rellenos técnicos (gravas y pilotaje denso) para obras portuarias y edificaciones importantes. Respuesta plana, sin pico de amplificación.
<span style="color: blue;">●</span> 4) 7.0	<span style="background-color: #00ff00; border: 1px solid black; display: inline-block; width: 15px; height: 10px;"></span> Suelos y Saprolitos de la Formación Mayorquín con frecuencias entre 5.5 y 9.2 Hz, incluye sitios con respuesta plana, sin pico de amplificación.
<span style="color: purple;">●</span> 5) Res	

Nota: Las convenciones de la Macrozonificación de suelos presentan un cambio en su color original cuando se traslapa con el modelo de sombras, quedando con una tonalidad opaca de la misma gama de colores del original. Para mayor claridad ver el mapa inserto aquí.



**"Evaluación básica e investigación geológica, sísmológica y red acelerográfica como insumo para la microzonificación sísmica del área urbana de y expansión urbana de Buenaventura"**  
 Etapa 1 del subproyecto 1128  
 Gestión del riesgo sísmico de Buenaventura

**Macrozonificación sísmica preliminar de Buenaventura por Formaciones Geológicas Superficiales y Vibraciones Ambientales**



diciembre de 2008

