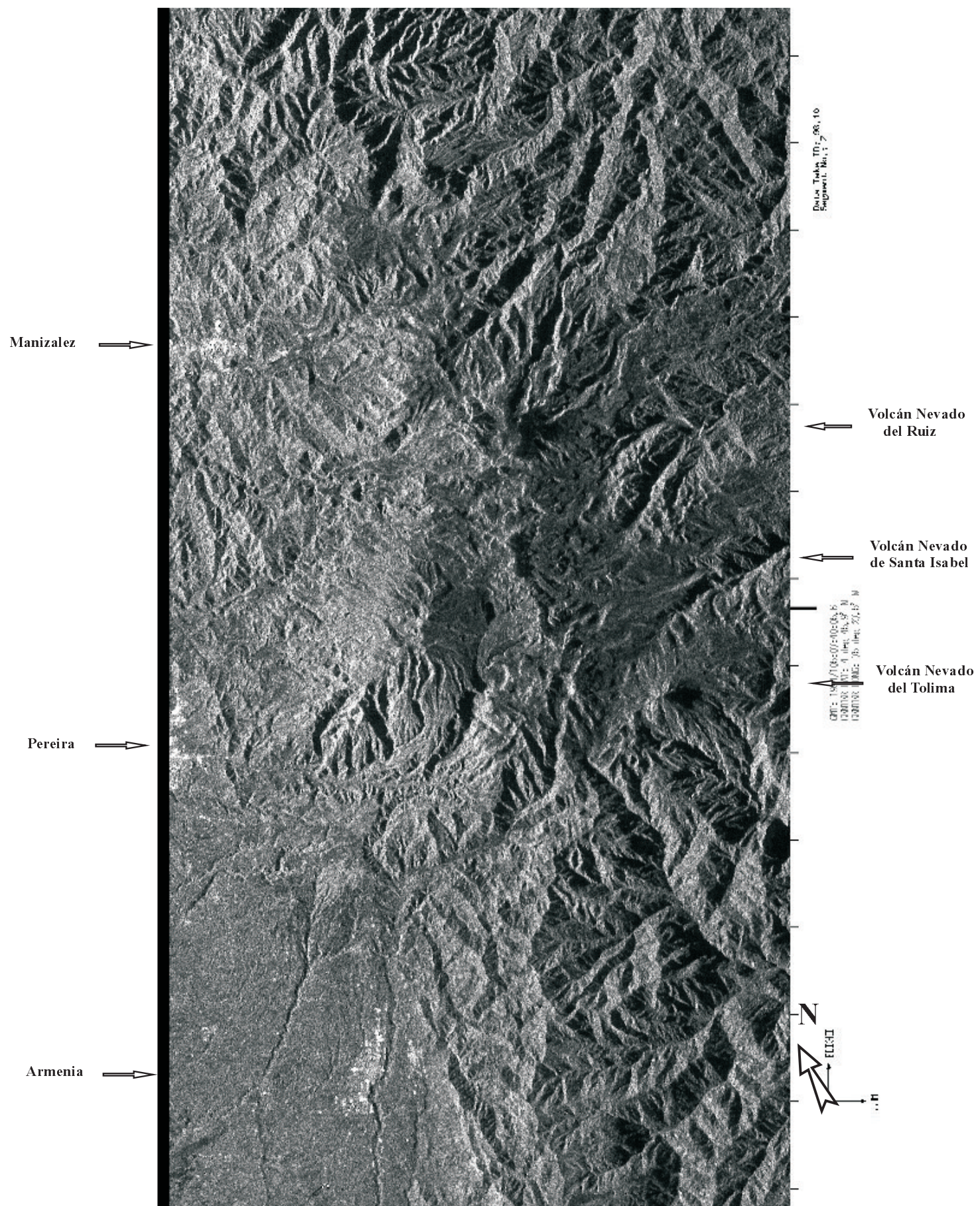




## ATLAS PARA LA PLANIFICACION CON RIESGOS POR FENOMENOS NATURALES EN LA REGION DE OCCIDENTE



**Fig. 12 Parque Nacional Natural de los Nevados, Caldas, Risaralda, Quindío**

La porción inferior izquierda, de textura suave, corresponde a los depósitos de antiguas erupciones volcánicas que hoy conforman el Abanico de Armenia. Las Ciudades destacan tonos gris claros y las cimas nevadas en gris oscuro. Las cenizas volcánicas que cubren casi todo el territorio han evolucionado hacia suelos de alta fertilidad que en los climas templados producen la mayor fuente de trabajo y riqueza de la región: el café suave de Colombia. Las vertientes empinadas de las laderas conforman cañones profundos en donde se generan avenidas torrenciales y flujos de lodo que afectan poblaciones e infraestructura vulnerables.

Coordenadas de las esquinas:

Superior izquierda 5°16.4'N 75°26.1'W  
Inferior izquierda 4°29.9'N 75°53.4'W

Superior derecha 5°1.9'N 75°1.6'W  
Inferior derecha 4°15.4'N 75°28.9'W