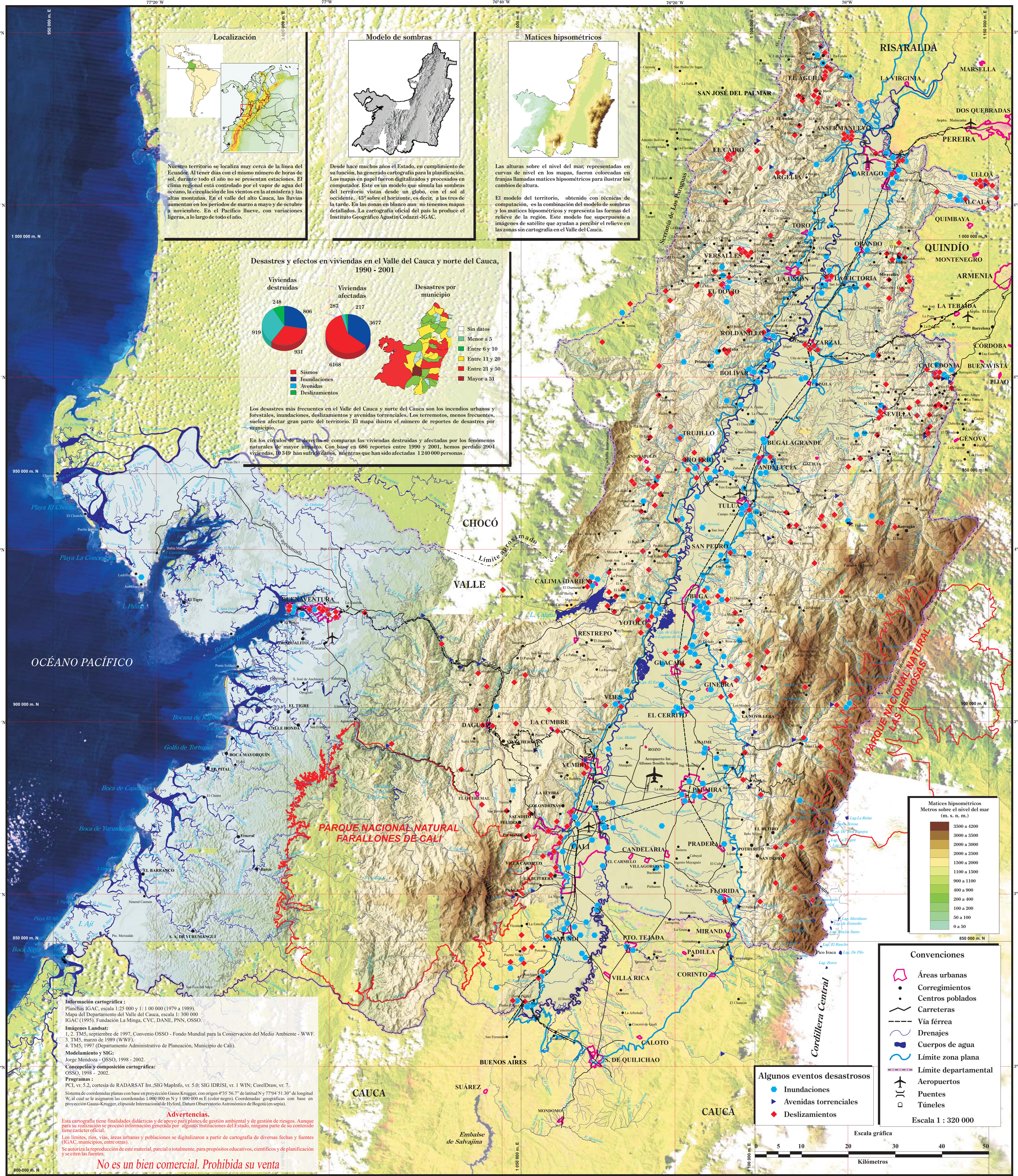


PACÍFICO Y VALLE DEL ALTO CAUCA

Una invitación a reconocer y planificar el territorio

2

Un modelo del territorio



Localización

Nuestro territorio se localiza muy cerca de la línea del Ecuador. Al tener días con el mismo número de horas de sol, durante todo el año no se presentan estaciones. El clima regional está controlado por el vapor de agua del océano, la circulación de los vientos en la atmósfera y las altas montañas. En el valle del alto Cauca, las lluvias aumentan en los periodos de marzo a mayo y de octubre a noviembre. En el Pacífico llueve, con variaciones ligeras, a lo largo de todo el año.

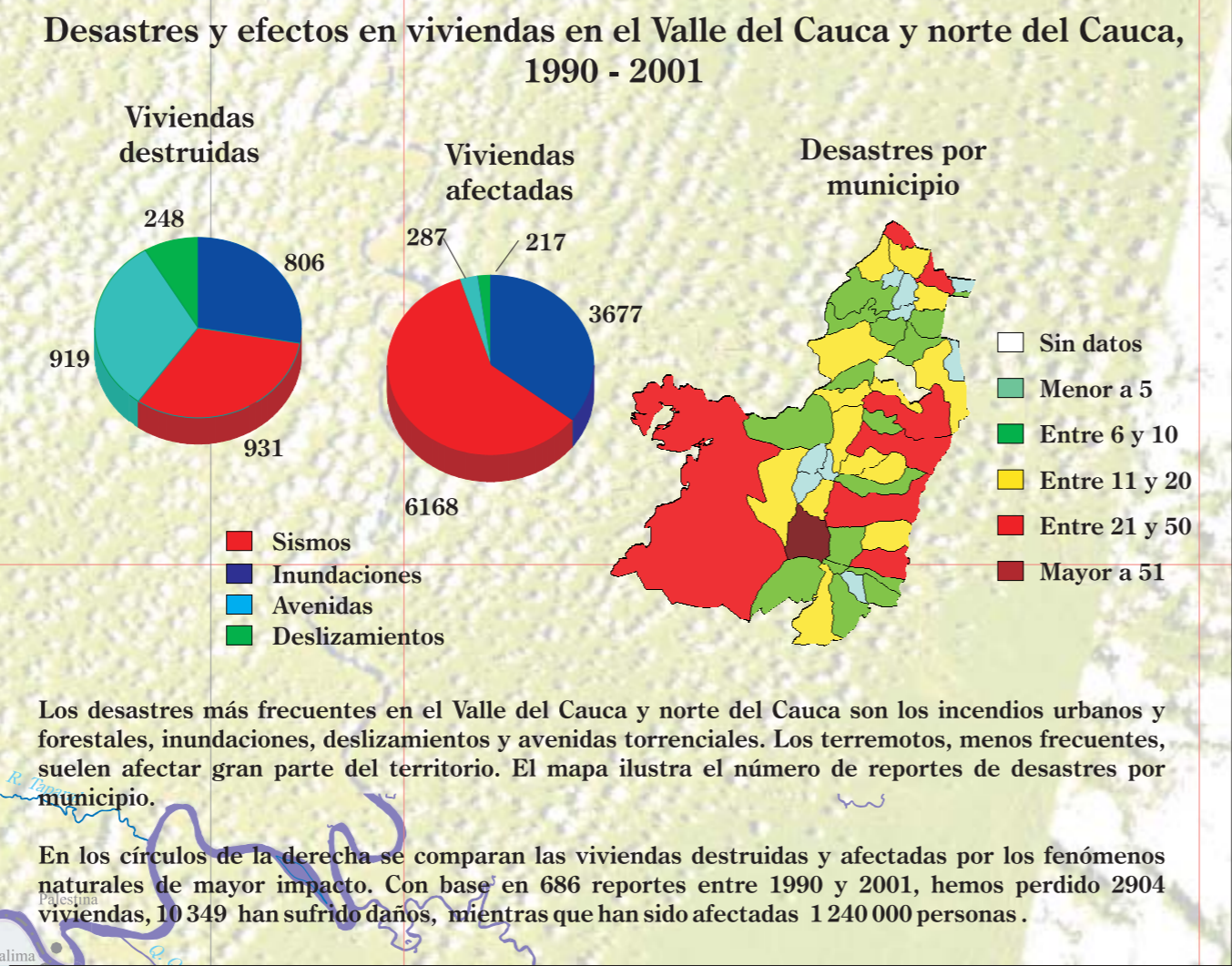
Modelo de sombras

Desde hace muchos años el Estado, en cumplimiento de su función, ha generado cartografía para la planificación. Los mapas en papel fueron digitalizados y procesados en computador. Este es un modelo que simula las sombras del territorio vistas desde un globo, con el sol al occidente, 45° sobre el horizonte, es decir, a las tres de la tarde. En las zonas en blanco aun no tenemos mapas detallados. La cartografía oficial del país la produce el Instituto Geográfico Agustín Codazzi-IGAC.

Matices hipsométricos

Las alturas sobre el nivel del mar, representadas en curvas de nivel en los mapas, fueron coloreadas en franjas llamadas matices hipsométricos para ilustrar los cambios de altura.

El modelo del territorio, obtenido con técnicas de computación, es la combinación del modelo de sombras y los matices hipsométricos y representa las formas del relieve de la región. Este modelo fue superpuesto a imágenes de satélite que ayudan a percibir el relieve en las zonas sin cartografía en el Valle del Cauca.



Información cartográfica:
 Planchas IGAC, escala 1:25 000 y 1:100 000 (1979 a 1989).
 Mapa del Departamento del Valle del Cauca, escala 1:300 000 (IGAC 1995).
 Fundación La Minga, CVC, DANE, PNN, OSSO.

Imágenes Landsat:
 1, 2, TM5, septiembre de 1997, Convenio OSSO - Fondo Mundial para la Conservación del Medio Ambiente - WWF.
 3, TM5, marzo de 1989 (WWF).
 4, TM5, 1997 (Departamento Administrativo de Planeación, Municipio de Cali).

Modelamiento y SIG:
 Jorge Mendoza - OSSO, 1998 - 2002.

Concepción y composición cartográfica:
 OSSO, 1998 - 2002.

Programas:
 PCI, v. 5.2, cortesía de RADARSAT Int.; SIG MapInfo, v. 5.0; SIG IDRISI, v. 1 WIN; CorelDraw, v. 7.

Sistema de coordenadas planas con base en proyección Gauss-Krueger, con origen 4°35'56.7" de latitud N y 77°04'51.30" de longitud W, al cual se le asignaron las coordenadas 1 400 000 m N y 1 000 000 m E (color negro). Coordenadas geográficas con base en proyección Gauss-Krueger, elipsoide Internacional de Hayford, Datum Observatorio Astronómico de Bogotá (en sepia).

Advertencias.
 Esta cartografía tiene finalidades didácticas y de apoyo para planes de gestión ambiental y de gestión de riesgos. Aunque para su realización se procesó información generada por algunas instituciones del Estado, ninguna parte de su contenido tiene carácter oficial.

Los límites, ríos, vías, áreas urbanas y poblaciones se digitalizaron a partir de cartografía de diversas fechas y fuentes (IGAC, municipios, entre otras).
 Se autoriza la reproducción de este material, parcial o totalmente, para propósitos educativos, científicos y de planificación y se citen las fuentes.

No es un bien comercial. Prohibida su venta

LAS FORMAS, LAS ALTURAS Y ALGUNOS FENÓMENOS.

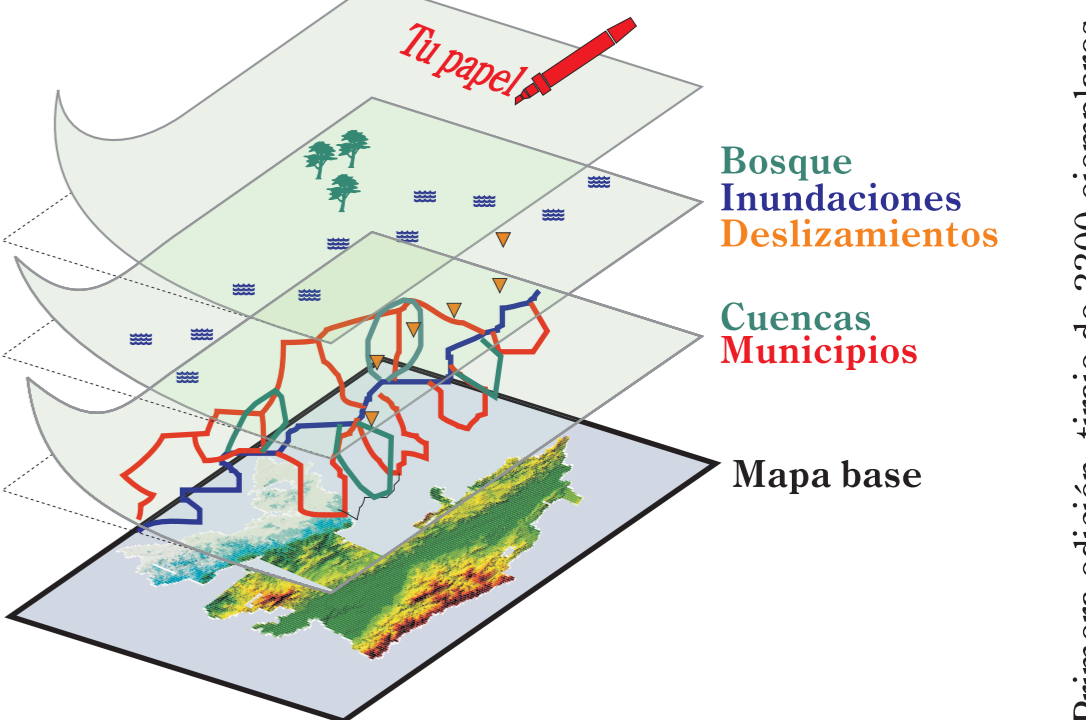
COLCIENCIAS - Fundación Social: Programa de articulación entre generadores y usuarios del conocimiento.

Proyecto:
 Transferencia y apropiación de resultados de investigación en ofertas y amenazas ambientales para la gestión del ordenamiento territorial en el norte del Cauca y sur del Valle del Cauca.

Realización:
 Universidad del Valle
 Observatorio Sismológico del SurOccidente - OSSO

Con el apoyo de:
 Corporación OSSO

Invitación para el uso.
 Esta cartografía es una invitación para que reconozcamos colectivamente nuestro territorio y participemos de la construcción del futuro. Si eres ama de casa, líder comunitario, estudiante, profesional, profesor ..., te invitamos a usar este mapa! Puedes agregarle capas de información sobre papel calco o acetato. Agrega los ríos y quebradas, caminos y poblaciones que no están representados. ¿Sabes de pequeños derrumbes, inundaciones e incendios forestales que ocurrieron en tu municipio? No dudes en agregarlos. ¿Cómo son y dónde están las tierras de cultivo y de ganadería? ¿Dónde hay bosque y dónde se debe reforestar? ¿Cuáles poblaciones están más expuestas a los ríos?... Puedes hacer todas las capas de información que se te ocurran.



Este proyecto contó con el aporte de múltiples instituciones:

- Gobernación del Valle del Cauca, secretarías de Gobierno y Planeación, que lideran el Plan Departamental para la Gestión de Riesgos.
- Corporación Autónoma Regional del Valle del Cauca, que lidera el Plan Departamental de Gestión Ambiental.
- Corporación Fondo de Solidaridad, por su aporte de información de proyectos previos de gestión de riesgos.
- Fondo Mundial para la Protección del Medio Ambiente (World Wildlife Fund), por el suministro de imágenes de satélite.
- Fundación La Minga, por facilitar cartografía digitalizada de la región del Pacífico.
- Cámara de Comercio de Cali, por su apoyo para procesamiento cartográfico al CTPP.

Se utilizó información de entidades públicas del orden nacional:

- Instituto Geográfico Agustín Codazzi, Cartografía básica a escala 1:25 000 y mapas digitales del Valle del Cauca a escala 1:300 000, en convenio con la Gobernación del Valle del Cauca.
- Departamento Administrativo Nacional de Estadística, Regional Sur Occidente, Listado de centros poblados con su codificación.
- DANE
- Sistema de Parques Nacionales Naturales, delimitación de Parques Nacionales Naturales en el Valle del Cauca.

LA RED Red de Estudios Sociales en Prevención de Desastres en América Latina. Bases de datos sobre desastres y aporte del software Desaster a instituciones regionales y municipios.

El CTPP Comité Técnico Permanente de Planeación, es una iniciativa de cooperación horizontal entre municipios del norte del Cauca, sur del Valle del Cauca y el Pacífico, actualmente coordinado por el municipio de Yumbo. Participaron activamente en el proyecto delegados de Buenaventura, Cali, Candelaria, Dagua, Jamundí, La Cumbre, Palmira, Pradera y Yumbo (Valle del Cauca) y Puerto Tejada, Santander de Quilichao y Villa Rica (Cauca).

URL: <http://osso.univalle.edu.co> e-mail: osso@univalle.edu.co