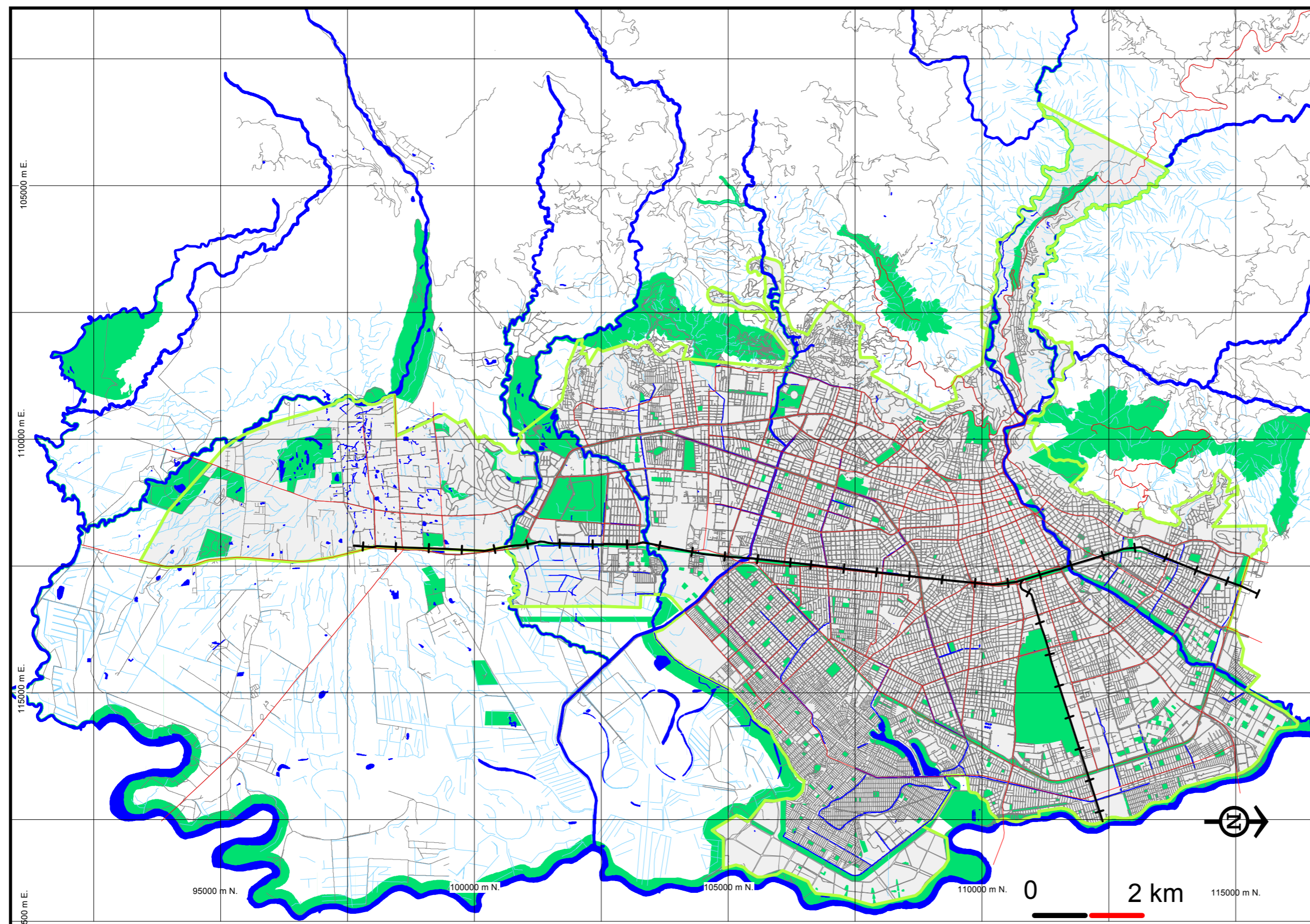


# ELEMENTOS HISTÓRICOS Y URBANOS EN LA GENERACIÓN DE DESASTRES POR INUNDACIONES Y DESLIZAMIENTOS EN CALI, 1950 - 2000.



Universidad del Valle  
 Facultad de Humanidades  
 Departamento de Historia  
 2005



- Convenciones**
- Vías principales
  - +— Línea férrea
  - Drenajes principales
  - Drenajes área
  - Lagos
  - Separadores viales
  - Drenajes secundarios
  - Áreas verdes
  - Perímetro actual

Escala de Impresión 1: 80 000

**Figura 42. Cali 1993.**

Fuente: SIGCALI, 1993.  
 Edición y procesamiento gráfico: Observatorio Sismológico del Sur Occidente - OSSO.  
 Investigación: Nayibe Jiménez Pérez